

Dunai kikötők

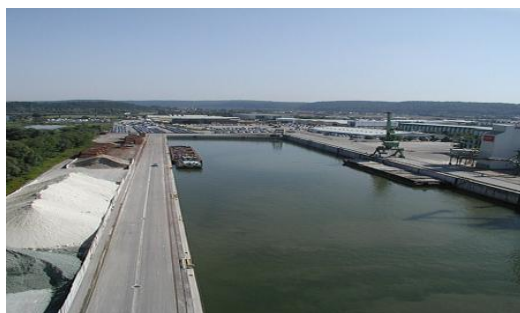
1. Németország

- Nürnberg



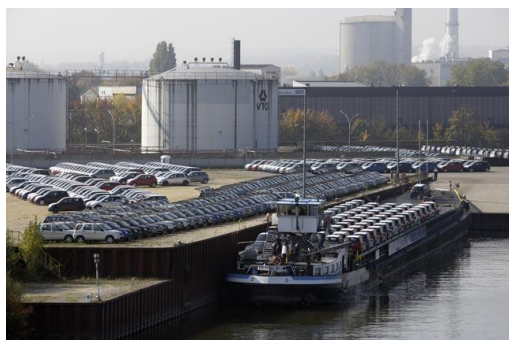
Teljes terület: 3,370,000 m² |
Medencék száma: 3 | Téli kikötő |
Vasúti összeköttetés , Vasúti
vámpon | Közúti kapcsolat,
távolság a következő autópályához:
0.50 km

- Kelheim



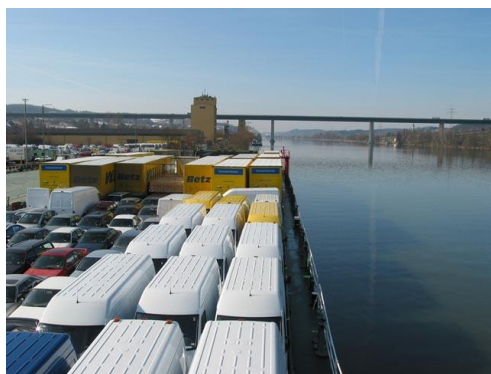
Teljes terület: 800,000 m² |
Medencék száma: 1 | Kikötőhelyek
száma: 14 | Téli kikötő | Vasúti
összeköttetés | Vasúti vámpon |
Közúti kapcsolat, távolság a
következő autópályához: 8.00 km

- Regensburg



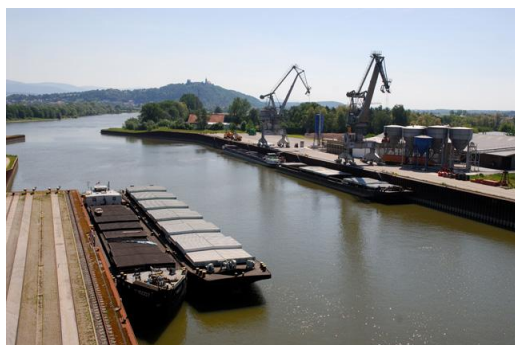
Teljes terület: 1,620,000 m² |
Medencék száma: 3 | Kikötőhelyek
száma: 96 | Vasúti összeköttetés |
Közúti kapcsolat, távolság a
következő autópályához: 4.00 km |
Ro-Ro rámpák száma autóknak: 1 |
Ro-Ro rámpák száma
kamionoknak: 1

- **Passau**



Teljes terület: 179,000 m² |
 Medencék száma: 1 | Vasúti
 összeköttetés | Rail tariff point |
 Közúti kapcsolat, távolság a
 következő autópályához: 0.00 km |
 Ro-Ro rámpák száma autóknak: 1 |
 Ro-Ro rámpák száma
 kamionoknak: 1 | Ro-Ro rámpák
 száma vagonoknak: 1

- **Straubing**



Teljes terület: 17,000 m² | Medencék
 száma: 1 | Kikötőhelyek száma: 41
 Téli kikötő | Vasúti kapcsolat, |
 Közúti kapcsolat, távolság a
 következő autópályához: 12.00 km |
 Ro-Ro rámpák száma autóknak: 1 |
 Ro-Ro rámpák száma
 kamionoknak: 1

- **Deggendorf**



Teljes terület: 50,000 m² | Medencék
 száma: 1 | Kikötőhelyek száma: 30 |
 Vasúti kapcsolat | Vasúti
 vámpont | Közúti kapcsolat,
 távolság a következő autópályához:
 2.00 km | Kamionparkoló helyek
 száma: 20 | Ro-Ro rámpák száma
 autóknak: 1 | Ro-Ro rámpák száma
 kamionoknak: 1

2. Ausztria

- Linz AG



Teljes terület: 1,350,000 m² |
Medencék száma: 6 | Kikötőhelyek
száma: 35 | Téli kikötő | Vasúti
kapcsolat | Vasúti vámpont |
Közúti kapcsolat, távolság a
következő autópályához: 2.00 km |
Ro-Ro rámpák száma autóknak: 1 |
Ro-Ro rámpák száma
kamionoknak: 1

- Voestalpine Werkschafen Linz



Teljes terület: 66,000 m² |
Kikötőhelyek száma: 126 Téli
kikötő | Közúti kapcsolat, távolság a
következő autópályához: 2.00 km |
Kamionparkoló helyek száma: 20

- Linz Felbermayr



Teljes terület: 220,000 m² |
Medencék száma: 1 | Téli kikötő |
Vasúti kapcsolat | Közúti kapcsolat,
távolság a következő autópályához:
0.50 km | Kamionparkoló helyek
száma: 15 | Ro-Ro rárpa
kamionoknak

- Ennshafen



Teljes terület: 3,030,000 m² | Medencék száma: 2 | Kikötőhelyek száma: 80 | Téli kikötő | Vasúti kapcsolat | Vasúti vámpont | Közúti kapcsolat, távolság a következő autópályához: 1.00 km | Ro-Ro rámpák száma autóknak: 1 | Ro-Ro rámpák száma kamionoknak: 1

- YBBS Schaufler



Teljes terület: 60,000 m² | Medencék száma: 1 | Kikötőhelyek száma: 1 Téli kikötő | Vasúti kapcsolat | Vasúti vámpont | Közúti kapcsolat, távolság a következő autópályához: 2.00 km | Kamionparkoló helyek száma: 10

- Mierka Donauhafen Krems



Teljes terület: 483,581 m² | Medencék száma: 2 | Kikötőhelyek száma: 14 Téli kikötő | Vasúti kapcsolat | Vasúti vámpont | Közúti kapcsolat, távolság a következő autópályához: 1.00 km | Kamionparkoló helyek száma: 50

- Korneuburg



✔ Vasúti kapcsolat | ✔ Közúti kapcsolat, távolság a következő autópályához: 20000.00 km | Kamionparkoló helyek száma: 5

- Wiener Hafen



Teljes terület: 3,500,000 m² | Medencék száma: 3 | Kikötőhelyek száma: 150 | ✔ Téli kikötő | ✔ Vasúti kapcsolat | ✔ Vasúti vámpont | ✔ Közúti kapcsolat, távolság a következő autópályához: 3.50 km | Kamionparkoló helyek száma: 200 | ✔ Ro-Ro rámpák száma autóknak: 2 | ✔ Ro-Ro rámpák száma kamionoknak: 2

3. Szlovákia

- Bratislava



Teljes terület: 1,431,586 m² | Medencék száma: 3 | ✔ Téli kikötő | ✔ Vasúti kapcsolat | ✔ Közúti kapcsolat, távolság a következő autópályához: 1.00 km | Kamionparkoló helyek száma: 50 | ✔ Ro-Ro rámpák autóknak | ✔ Ro-Ro rámpák kamionoknak

- Komárno



Teljes terület: 643,000 m² |
Medencék száma: 2 | Téli kikötő |
Vasúti kapcsolat | Közúti
kapcsolat, távolság a következő
autópályához: 0.10 km

- Stúrovo



Teljes terület: 33,597 m² | Medencék
száma: 1 | Kikötőhelyek száma: 2 |
Vasúti kapcsolat | Közúti
kapcsolat, távolság a következő
autópályához: 80.00 km |
Kamionparkoló helyek száma: 3

4. Magyarország

- Győr-Gönyű



Teljes terület: 1,100,000 m² |
Medencék száma: 1 | Kikötőhelyek
száma: 7 | Téli kikötő | Vasúti
kapcsolat | Vasúti vámpont |
Közúti kapcsolat, távolság a
következő autópályához: 0.00 km |
Kamionparkoló helyek száma: 150 |
 Ro-Ro rámpák száma autóknak: 1 |
 Ro-Ro rámpák száma
kamionoknak: 1

- Budapest- Szabadkikötő



Teljes terület: 1,520,000 m² | Medencék száma: 3 | Kikötőhelyek száma: 18 | Téli kikötő | Vasúti kapcsolat | Vasúti vámpont | Közúti kapcsolat, távolság a következő autópályához: 7.00 km | Kamionparkoló helyek száma: 100 | Ro-Ro rámpák autóknak | Ro-Ro rámpák kamionoknak

- Budapest- Ferroport



Teljes terület: 40,000 m² | Medencék száma: 1 | Kikötőhelyek száma: 2 | Vasúti kapcsolat | Vasúti vámpont | Közúti kapcsolat, távolság a következő autópályához: 5.00 km | Kamionparkoló helyek száma: 10

- Adony- Magtárház Kikötő Kft.



Teljes terület: 450,000 m² | Medencék száma: 1 | Kikötőhelyek száma: 3 | Vasúti kapcsolat | Közúti kapcsolat, távolság a következő autópályához: 3.00 km | Kamionparkoló helyek száma: 100

- Dunaújváros- Dunaferr



Teljes terület: 52,023 m² | Medencék száma: 1 | Téli kikötő | Vasúti kapcsolat | Közúti kapcsolat, távolság a következő autópályához: 3.00 km | Kamionparkoló helyek száma: 30

- Dunaújváros- Centroport



Teljes terület: 3,446 m² | Medencék száma: 1 | Kikötőhelyek száma: 1 | Téli kikötő | Vasúti kapcsolat | Vasúti vámpont | Közúti kapcsolat, távolság a következő autópályához: 5.00 km | Kamionparkoló helyek száma: 6

- Baja



Teljes terület: 208,795 m² | Kikötőhelyek száma: 10 | Téli kikötő | Vasúti kapcsolat | Vasúti vámpont | Közúti kapcsolat, távolság a következő autópályához: 20.00 km | Kamionparkoló helyek száma: 120 | Ro-Ro rámpák száma autóknak: 1 | Ro-Ro rámpák száma kamionoknak: 1

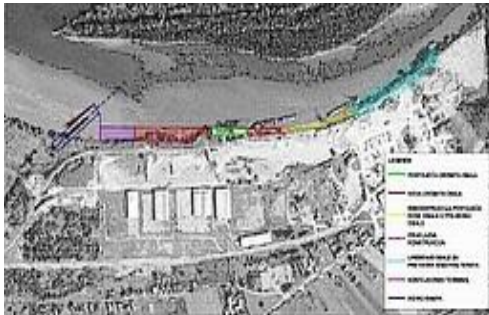
- Mohács- Bóly Zrt.



Teljes terület: 32,000 m² | Medencék száma: 1 | Kikötőhelyek száma: 2 | Vasúti kapcsolat | Közúti kapcsolat, távolság a következő autópályához: 8.00 km | Kamionparkoló helyek száma: 6

5. Horvátország

- Osijek



Teljes terület: 600,000 m² | Medencék száma: 1 | Kikötőhelyek száma: 6 | Téli kikötő | Vasúti kapcsolat | Közúti kapcsolat, távolság a következő autópályához: 1.00 km | Kamionparkoló helyek száma: 20

- Vukovar



Teljes terület: 35,000 m² | Medencék száma: 1 | Kikötőhelyek száma: 7 | Vasúti kapcsolat | Közúti kapcsolat, távolság a következő autópályához: 40.00 km | Kamionparkoló helyek száma: 15

6. Szerbia

- Apatin



Teljes terület: 30,000 m² |
Kikötőhelyek száma: 3 | Téli kikötő |
 Vasúti kapcsolat | Vasúti
vámpon | Közúti kapcsolat,
távolság a következő autópályához:
1.00 km | Kamionparkoló helyek
száma: 40

- Bogojevo



Teljes terület: 150,000 m² |
Kikötőhelyek száma: 2 | Vasúti
kapcsolat | Közúti kapcsolat,
távolság a következő autópályához:
1.00 km | Kamionparkoló helyek
száma: 30

- Backa Palanka



Teljes terület: 640,000 m² |
Medencék száma: 1 | Kikötőhelyek
száma: 1 Téli kikötő | Közúti
kapcsolat, távolság a következő
autópályához: 30.00 km |
Kamionparkoló helyek száma: 50

- Novi Sad



Teljes terület: 350,000 m² |
Kikötőhelyek száma: 4 Téli kikötő |
Vasúti kapcsolat | Közúti
kapcsolat, távolság a következő
autópályához: 2.00 km |
Kamionparkoló helyek száma: 40

- Belgrade



Teljes terület: 1,000,000 m² |
Medencék száma: 1 | Kikötőhelyek
száma: 8 | Téli kikötő | Vasúti
kapcsolat | Vasúti vámpont |
Közúti kapcsolat, távolság a
következő autópályához: 5.00 km |
Kamionparkoló helyek száma: 80

- Pancevo



Teljes terület: 2,400,000 m² |
Medencék száma: 1 | Kikötőhelyek
száma: 9 | Téli kikötő | Vasúti
kapcsolat | Vasúti vámpont |
Közúti kapcsolat, távolság a
következő autópályához: 20.00 km |
Kamionparkoló helyek száma: 200

- Smederevo Feranex AG



Teljes terület: 500,000 m² |
 Kikötőhelyek száma: 2 | Téli kikötő | Vasúti kapcsolat | Közúti kapcsolat, távolság a következő autópályához: 10.00 km |
 Kamionparkoló helyek száma: 70

- Smederevo Tomi Trade Port



Teljes terület: 35,000 m² |
 Kikötőhelyek száma: 4 | Közúti kapcsolat, távolság a következő autópályához: 15.00 km |
 Kamionparkoló helyek száma: 100

- Prahovo



Teljes terület: 70,473 m² | Medencék száma: 1 | Kikötőhelyek száma: 7
 Téli kikötő | Vasúti kapcsolat | Vasúti vámpont | Közúti kapcsolat, távolság a következő autópályához: 16000.00 km | Kamionparkoló helyek száma: 30

7. Bulgária

- Vidin



Teljes terület: 65,000 m² | Medencék száma: 2 | Kikötőhelyek száma: 2 | ✓
Közúti kapcsolat, távolság a következő autópályához: 150.00

- Somovit



Teljes terület: 28,300 m² | Kikötőhelyek száma: 3 | ✓Vasúti kapcsolat | ✓Közúti kapcsolat, távolság a következő autópályához: 20.00 km

- Belene



Teljes terület: 28,800 m² | Medencék száma: 2 | Number of berths: 2 | ✓
Téli kikötő | ✓Vasúti kapcsolat | ✓
Közúti kapcsolat, távolság a következő autópályához: 40.00 km

- Svishtov



Teljes terület: 300,000 m²
 | Kikötőhelyek száma: 19 | Közúti kapcsolat, távolság a következő autópályához: 0.10 km

- Rouse Zapad



Teljes terület: 117,000 m² |
 Medencék száma: 1 | Kikötőhelyek száma: 11 | Téli kikötő | Vasúti kapcsolat | Vasúti vámpont | Közúti kapcsolat, távolság a következő autópályához: 3.00 km |
 Kamionparkoló helyek száma: 20

- Rouse Iztok



Teljes terület: 803,000 m² |
 Medencék száma: 1 | Kikötőhelyek száma: 14 Téli kikötő | Vasúti kapcsolat | Vasúti vámpont | Közúti kapcsolat, távolság a következő autópályához: 2.00 km |
 Kamionparkoló helyek száma: 160 |
 Ro-Ro rámpák autóknak | Ro-Ro rámpák kamionoknak | Ro-Ro rámpák vagonoknak

- Rouse Bulmarket



Teljes terület: 92,000 m² |
Kikötőhelyek száma: 6 | Vasúti
kapcsolat | Vasúti vámpon |
Közúti kapcsolat, távolság a
következő autópályához: 1.00 km |
Kamionparkoló helyek száma: 25

- Tutrakan



Teljes terület: 4,414 m² |
Kikötőhelyek száma: 2 | Közúti
kapcsolat, távolság a következő
autópályához: 2.00 km

- Silistra



Teljes terület: 17,771 m² |
Kikötőhelyek száma: 3 | Közúti
kapcsolat, távolság a következő
autópályához: 0.00 km |
Kamionparkoló helyek száma: 900

8. Románia

- Orsova



Teljes terület: 48,277 m² |
Kikötőhelyek száma: 7 | Vasúti kapcsolat | Vasúti vámpont | Közúti kapcsolat, távolság a következő autópályához: 0.00 km

- Drobeta Turnu Severin



Teljes terület: 113,485 m² |
Kikötőhelyek száma: 5 Téli kikötő | Vasúti kapcsolat | Vasúti vámpont | Közúti kapcsolat, távolság a következő autópályához: 0.00 km

- Giurgiu Freeport



Teljes terület: 21,000 m² | Medencék száma: 1 Téli kikötő | Vasúti kapcsolat | Vasúti vámpont | Közúti kapcsolat, távolság a következő autópályához: 2.00 km | Kamionparkoló helyek száma: 18

- Cernavoda



Teljes terület: 126,322 m² |
Medencék száma: 1 | Kikötőhelyek
száma: 7 Téli kikötő | Vasúti
kapcsolat | Vasúti vámpont |
Közúti kapcsolat, távolság a
következő autópályához: 2.00 km |
Kamionparkoló helyek száma: 50

- Medgidia



Teljes terület: 413,000 m² |
Medencék száma: 1 | Kikötőhelyek
száma: 23 | Téli kikötők | Vasúti
kapcsolat | Közúti kapcsolat,
távolság a következő autópályához:
29.00 km

- Murfatlar



Teljes terület: 200,000 m² |
Medencék száma: 1 | Kikötőhelyek
száma: 12 Téli kikötő Közúti
kapcsolat, távolság a következő
autópályához: 36.00 km

- Constanta



Teljes terület: 36,260,000 m² |
Kikötőhelyek száma: 156

- Tulcea



Teljes terület: 82,762 m² | Medencék száma: 1 | Kikötőhelyek száma: 41 |

✔Vasúti kapcsolat | ✔

Közúti kapcsolat, távolság a következő autópályához: 100.00 km | Kamionparkoló helyek száma: 25

9. Ukrajna

- Reni



Teljes terület: 934,600 m² |
Medencék száma: 1 | Kikötőhelyek száma: 30

✔Téli kikötő | ✔Vasúti kapcsolat | ✔

Közúti kapcsolat, távolság a következő autópályához:

100.00 km | ✔Ro-Ro rámpák autóknak | ✔Ro-Ro rámpák kamionoknak | ✔Ro-Ro rámpák vagonoknak

- Izmail



Teljes terület: 1,074,712 m² | ✓
Vasúti kapcsolat | ✓Vasúti vámpont
| ✓ Közúti kapcsolat, távolság a
következő autópályához: 0.00 km

10. Moldova

- Giurgiulesti



Teljes terület: 1,200,000 m² |
Kikötőhelyek száma: 2 | ✓Vasúti
kapcsolat | ✓Vasúti vámpont | ✓
Közúti kapcsolat, távolság a
következő autópályához: 0.10 km |
Kamionparkoló helyek száma: 10